

# Jeux de scène

de Victor Haïm



**La Compagnie A p'Art Etre  
et le Théâtre Mandin  
présentent**

**Avec Bénédicte Boileau  
Amandine Borgey  
Mise en scène Mathieu Weil**

## La pièce

« Gertrude, auteur-metteur en scène mégalomane, et Hortense, actrice naguère adulée, se retrouvent pour la première répétition d'une nouvelle pièce. Gertrude use de son autorité morale et intellectuelle sur sa comédienne pour la soumettre aux exigences démesurées de son texte; Hortense, elle, joue avec les sentiments de son metteur en scène en lui racontant ses aventures amoureuses. Qui dominera l'autre dans ce rapport de force sadique et drolatique où se mêlent attirance et répulsion? »

### Le mot du metteur en scène

Mathieu Weil

Deux monstres sacrés se retrouvent, l'interprète et l'auteure; la plus manipulatrice n'est pas forcément celle qu'on croit. Mon travail se basant avant tout sur le sens du texte, la rythmique et l'ego des personnages, ce texte de Victor Haïm est un mets de connaisseur!!!  
La gageure proposée par Bénédicte Boileau était dès le départ de placer les interprètes à l'opposé de là où on les attendait, mon travail, celui de rendre cela le plus naturel possible et je suis heureux et fier d'avoir pu travailler avec deux grandes comédiennes de caractère si différent et si complémentaire.

### Le mot du sculpteur /accessoiriste

Luc Deppe

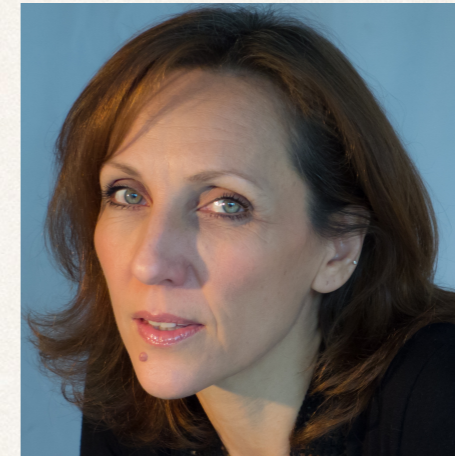
Pourquoi Gertrude et Hortense se retrouvent-elles? Sur quoi repose leur relation? Sincérité? Passion? Amour passé ou présent? Ou tout simplement un jeu habilement mis en scène?  
Créer un mobile stable, en équilibre « déséquilibré », telle était la demande scénographique. Un 3ème personnage en quelque sorte. J'ai donc opté pour des éléments de récupération. C'est l'objet miroir qui accompagne la pièce dans une évolution constante, rappelant la fragilité, le mouvement, la dualité...

## Le mot des comédiennes

***Bénédicte Boileau***

Rôle: Gertrude

Une écriture théâtrale ciselée qui permet tous les registres émotionnels dans la relation humaine; on passe ainsi du rapport de force artistique basé sur la forme à celui de l'intime, du non-dit, de l'essence même de l'être basé sur le fond. Une gageure pour moi d'interpréter le personnage de Gertrude qui est l'incarnation même de la représentation où derrière l'apparente mégalomanie se cache une fragilité touchante de la peur de vivre. Un rôle passionnant et d'une grande richesse, un rôle de composition, un rôle qui exige une recherche approfondie de l'humain, un rôle de tous les excès, un rôle que j'aime follement...



***Amandine Borgey***

Rôle: Hortense

Quand j'ai découvert le texte de Victor Haïm, j'ai tout de suite aimé cette écriture à la fois drôle et incisive. Derrière cette comédie, on s'interroge sur la difficulté que nous avons tous à vivre et à travailler ensemble : jeu de séduction, rapport de force, etc.

Quand on m'a proposé d'incarner le rôle d'Hortense, ma première interrogation a été : est-ce vraiment un rôle pour moi ? C'est la première fois que j'étais confrontée à un personnage instinctif, spontané, séducteur. Mais c'est avec un grand plaisir que j'ai décidé de relever ce défi !





## Parcours artistique

### Mathieu Weil

Mathieu Weil commence le théâtre à l'âge de 8 ans dans le premier atelier dirigé par son père, Jean- Pierre Weil, peintre et metteur en scène dans le pays de Forcalquier (04). Plus tard, il essaye d'aller voir ailleurs s'il y est.

A Marseille où il travaille avec Jean-Claude Niéto, puis à Paris où il poursuit sa formation, tout en continuant à collaborer avec J-P Weil.

En 1994, il revient dans les Alpes de Haute Provence, histoire de se retrouver et se lance dans la direction d'ateliers et la mise en scène. Depuis 2009, il travaille à la mise en scène des spectacles du Théâtre de Chambre. Il est aussi lecteur pour la Mobile Compagnie de Thoard.

### Bénédicte Boileau

Formée au Cours Florent à Paris et au conservatoire d'Antibes avec Anka Dorosenko puis au City Lit à Londres, elle entre ensuite à la Compagnie Florestan à Monaco, dirige les ateliers théâtre, écrit et crée des spectacles, met en scène et joue des auteurs aussi variés que Cocteau, Molière, Shakespeare, Genêt, Obaldia, Schmitt... Passionnée et curieuse, elle participe à des courts-métrages en France et en Angleterre et prête sa voix pour des publicités... Elle crée sa Compagnie **A p'Art Etre** dans le 04 où elle donne des cours et organise des rencontres artistiques.

[www.apart-etre.com](http://www.apart-etre.com)

### Amandine Borgey

Après avoir obtenu un DEUG histoire de l'art à Grenoble, elle monte à Paris en 2000 pour suivre pendant trois ans une formation professionnelle de comédien au Studio Alain de Bock. Elle joue avec la Cie Bocaba « L'ogre et la sorcière » (spectacle jeune public) et « La leçon » de Ionesco. En 2009, elle s'installe à Reillanne (04) où elle crée la Compagnie **Théâtre Mandin**: elle anime des ateliers théâtre, continue seule en scène avec « Madame Marguerite » de Roberto Athayde, « Une femme seule » de Dario Fo, écrit et joue des spectacles de Théâtre Forum.

En 2014, elle collabore avec la Cie A P'Art Etre sur le spectacle « Les liaisons dangereuses » de Christopher Hampton, et cette collaboration continue avec « Jeux de scène » de Victor Haïm !

[www.theatre-mandin.fr](http://www.theatre-mandin.fr)

## **Un outil culturel et pédagogique en direction des établissements scolaires**

### **Jeux de scène**

**Victor Haïm reçoit en 2002 le Molière du meilleur auteur dramatique vivant, pour Jeux de scène.**

**Cette comédie est écrite pour le Théâtre et pour l'Acteur.**

**Elle peut être présentée aux collégiens à partir de la 4ème et aux lycéens.**

#### **Objectifs**

- **Faire prendre conscience au Jeune Public que certains textes sont faits pour être joués.**
- **Analyser un genre littéraire spécifique.**
- **Permettre à l'élève de se constituer un patrimoine culturel.**
- **Installer un rapport vivant à la langue française**
- **Faire découvrir aux élèves les métiers (abordés dans la pièce) autour du théâtre : comédien, metteur en scène, agent, auteur, éclairagiste, régisseur, technicien....**
- **Analyser un vocabulaire spécifique au théâtre : la réplique, la tirade, le monologue, l'aparté, l'intrigue, le dénouement, le coup de théâtre, quiproquo....**
- **Aborder les différents genres au théâtre : comédie, tragédie, burlesque, comédia dell'arte....**

**L'envers du décor...où comment communiquer avec l'autre ?**

**Dans « Jeux de scène », il s'agit bien d'une première répétition entre une comédienne et son metteur en scène. Au début, les deux femmes semblent heureuses de travailler de nouveau ensemble, elles se retrouvent, se complimentent...La conversation cordiale se fissure doucement, entrecoupée d'apartés divulguant leurs pensées secrètes et très hypocrites sur l'autre. Et puis tout bascule. La répétition vire au règlement de comptes. Fini les faux-semblants, place aux phrases perfides, aux attaques assassines...**

**Qui dominera l'autre dans ce rapport de force ?**

**Les relations qu'elles soient amicales, professionnelles ou affectives, sont souvent construites avec ce rapport dominant/dominé.**

**Victor Haïm met en avant dans sa pièce, cette difficulté qu'a tout être humain à communiquer avec son prochain.**

**En s'appuyant sur le texte de Victor Haïm, un travail sur la communication non violente pourrait être abordé :**

- **Repérer les moments où les personnages ne sont pas sincères**
- **Trouver des solutions pour mieux communiquer (exprimer son propre ressenti, observer sans juger, exprimer ses besoins....)**
- **Travailler l'improvisation avec les comédiennes sur le thème de la communication.**

## Fiche technique

Tout public

Genre: Comédie

Durée du spectacle: 1h30

Espace scénique: 5x5

Montage: 30mn

Démontage: 15mn

[www.apart-etre.com](http://www.apart-etre.com)

Contact

Bénédicte Boileau

06 33 89 01 32

[asso.apart.etre@gmail.com](mailto:asso.apart.etre@gmail.com)

[www.theatre-mandin.fr](http://www.theatre-mandin.fr)

Contact

Amandine Borgey

06 81 88 09 24

[amandineborgey@hotmail.com](mailto:amandineborgey@hotmail.com)